



Preliminary Technical Information Sheet



*Black frame product can be provided upon request.

HiKu6 Mono PERC

445 W ~ 465 W

CS6L-445 | 450 | 455 | 460 | 465MS

MORE POWER



Module power up to 465 W
Module efficiency up to 21.5 %



Lower LCOE & system cost



Comprehensive LID / LeTID mitigation technology, up to 50% lower degradation



Better shading tolerance

MORE RELIABLE



Minimizes micro-crack impacts



Heavy snow load up to 5400 Pa,
wind load up to 2400 Pa*



Enhanced Product Warranty on Materials and Workmanship*



Linear Power Performance Warranty*

**1st year power degradation no more than 2%
Subsequent annual power degradation no more than 0.55%**

*According to the applicable Canadian Solar Limited Warranty Statement.

MANAGEMENT SYSTEM CERTIFICATES*

ISO 9001:2015 / Quality management system
ISO 14001:2015 / Standards for environmental management system
ISO 45001: 2018 / International standards for occupational health & safety

PRODUCT CERTIFICATES*

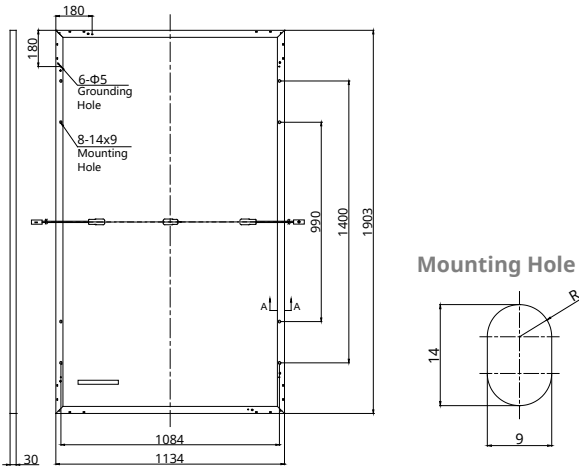
* The specific certificates applicable to different module types and markets will vary, and therefore not all of the certifications listed herein will simultaneously apply to the products you order or use. Please contact your local Canadian Solar sales representative to confirm the specific certificates available for your Product and applicable in the regions in which the products will be used.

CSI Solar Co., Ltd. is committed to providing high quality solar photovoltaic modules, solar energy and battery storage solutions to customers. The company was recognized as the No. 1 module supplier for quality and performance/price ratio in the IHS Module Customer Insight Survey. Over the past 20 years, it has successfully delivered over 70 GW of premium-quality solar modules across the world.

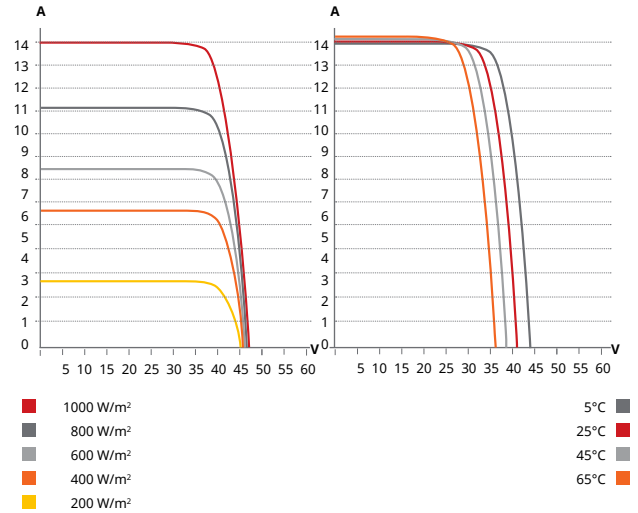
* For detailed information, please refer to the Installation Manual.

ENGINEERING DRAWING (mm)

Rear View



CS6L-460MS / I-V CURVES



ELECTRICAL DATA | STC*

CS6L	445MS	450MS	455MS	460MS	465MS
Nominal Max. Power (Pmax)	445 W	450 W	455 W	460 W	465 W
Opt. Operating Voltage (Vmp)	34.2 V	34.4 V	34.6 V	34.8 V	35.0 V
Opt. Operating Current (Imp)	13.03 A	13.10 A	13.17 A	13.24 A	13.30 A
Open Circuit Voltage (Voc)	40.8 V	41.0 V	41.2 V	41.4 V	41.6 V
Short Circuit Current (Isc)	13.86 A	13.9 A	13.95 A	14.00 A	14.09 A
Module Efficiency	20.6%	20.9%	21.1%	21.3%	21.5%
Operating Temperature	-40°C ~ +85°C				
Max. System Voltage	1500V (IEC/UL) or 1000V (IEC/UL)				
Module Fire Performance	TYPE 1 (UL 61730 1500V) or TYPE 2 (UL 61730 1000V) or CLASS C (IEC 61730)				
Max. Series Fuse Rating	25 A				
Application Classification	Class A				
Power Tolerance	0 ~ + 10 W				

* Under Standard Test Conditions (STC) of irradiance of 1000 W/m², spectrum AM 1.5 and cell temperature of 25°C.

MECHANICAL DATA

Specification	Data
Cell Type	Mono-crystalline
Cell Arrangement	120 [2 X (10 X 6)]
Dimensions	1903 × 1134 × 30 mm (74.9 × 44.6 × 1.18 in)
Weight	24.2 kg (53.4 lbs)
Front Cover	3.2 mm tempered glass with anti-reflective coating
Frame	Anodized aluminium alloy,
J-Box	IP68, 3 bypass diodes
Cable	4 mm ² (IEC), 12 AWG (UL)
Connector	T6 or MC4 or MC4-EVO2 or MC4-EVO2A
Cable Length (Including Connector)	Portrait: 410 mm (16.1 in) (+) / 290 mm (11.4 in) (-); landscape: 1250 mm (49.2 in)*
Per Pallet	35 pieces
Per Container (40' HQ)	840 pieces

* For detailed information, please contact your local Canadian Solar sales and technical representatives.

ELECTRICAL DATA | NMOT*

CS6L	445MS	450MS	455MS	460MS	465MS
Nominal Max. Power (Pmax)	334 W	338 W	341 W	345 W	349 W
Opt. Operating Voltage (Vmp)	32.1 V	32.2 V	32.4 V	32.6 V	32.8 V
Opt. Operating Current (Imp)	10.41 A	10.47 A	10.52 A	10.58 A	10.63 A
Open Circuit Voltage (Voc)	38.6 V	38.8 V	38.9 V	39.1 V	39.3 V
Short Circuit Current (Isc)	11.18 A	11.21 A	11.25 A	11.29 A	11.36 A

* Under Nominal Module Operating Temperature (NMOT), irradiance of 800 W/m² spectrum AM 1.5, ambient temperature 20°C, wind speed 1 m/s.

TEMPERATURE CHARACTERISTICS

Specification	Data
Temperature Coefficient (Pmax)	-0.34 % / °C
Temperature Coefficient (Voc)	-0.26 % / °C
Temperature Coefficient (Isc)	0.05 % / °C
Nominal Module Operating Temperature	41 ± 3°C

PARTNER SECTION



* The specifications and key features contained in this datasheet may deviate slightly from our actual products due to the on-going innovation and product enhancement. CSI Solar Co., Ltd. reserves the right to make necessary adjustment to the information described herein at any time without further notice.

Please be kindly advised that PV modules should be handled and installed by qualified people who have professional skills and please carefully read the safety and installation instructions before using our PV modules.

CSI Solar Co., Ltd.

199 Lushan Road, SND, Suzhou, Jiangsu, China, 215129, www.csisolar.com, support@csisolar.com

SG3.0/3.6/4.0/5.0/6.0RS

Inversor string con doble MPPT para sistemas de 600 Vdc

NEW



ALTO RENDIMIENTO

- Compatible con módulos FV de alta potencia y módulos bifaciales
- Activación inferior y tensión MPPT más ancha
- Función de recuperación PID inteligente incorporada



FÁCIL CONFIGURACIÓN

- Instalación Plug & Play
- Acceso a plataforma de monitorización iSolarCloud en un clic
- Ligero y compacto con diseño de disipación del calor optimizado



SEGURO Y FIABLE

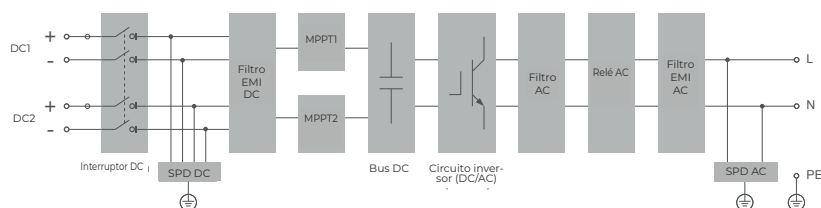
- Disyuntor por fallo de arco integrado
- SPD DC y AC Tipo II incorporado
- Alto grado de protección C5



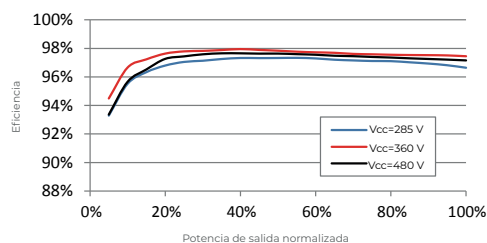
GESTIÓN INTELIGENTE

- Datos en tiempo real (refresco cada 10 segundos)
- Monitorización online en tiempo real 24/7 en su pantalla integrada
- Análisis y diagnóstico online de curva IV

DIAGRAMA DE CIRCUITO



CURVA DE EFICIENCIA



Denominación	SG3.0RS	SG3.6RS	SG4.0RS	SG5.0RS	SG6.0RS
Entrada (DC)					
Potencia de entrada FV máx. recomendada	4,5 kWp	5,4 kWp	6 kWp	7,5 kWp	9 kWp
Tensión de entrada FV máx.	600 V				
Tensión de entrada FV mín. / Tensión de arranque	40 V / 50 V				
Tensión de entrada FV nominal	360 V				
Rango de tensión MPP	40 – 560 V				
N.º de entradas MPP independientes	2				
N.º máximo de strings FV por MPPT	1				
Corriente de entrada FV máx.	32 A (16 A / 16 A)				
Corriente de cortocircuito DC máx.	40 A (20 A / 20 A)				
Salida (AC)					
Potencia de salida AC nominal	3000 W	3680 W	4000 W	5000 W*	6000 W
Potencia de salida AC máx.	3000 VA	3680 VA	4000 VA	5000 VA*	6000 VA
Corriente de salida AC nominal (a 230 V)	13,1 A	16 A	17,4 A	21,8 A**	26,1 A
Intensidad de salida AC máx.	13,7 A	16 A	18,2 A	22,8 A*	27,3 A
Tensión AC nominal	220 / 230 / 240 V				
Rango de tensión AC	154 – 276 V				
Frecuencia de red nominal / Rango de frecuencia de red	50 Hz / 45 – 55 Hz 60 Hz / 55 – 65 Hz				
Armónicos (THD)	<3 % (a potencia nominal)				
Factor de potencia a potencia nominal / Factor de potencia ajustable	> 0,99 / 0,8 anterior – 0,8 posterior				
Fases de alimentación / Fases de conexión	1 / 1				
Eficiencia					
Eficiencia máx.	97,9 %				
Eficiencia Europa	97,0 %	97,0 %	97,2 %	97,3 %	97,5 %
Protección					
Monitorización de red	Sí				
Protección de polaridad inversa DC	Sí				
Protección de cortocircuito AC	Sí				
Protección contra corriente de fuga	Sí				
Protección contra sobretensión	DC Tipo II / AC Tipo II				
Interruptor DC	Sí				
Monitorización de la corriente de string FV	Sí				
Función de extinción de arco (AFCI)	Opcional				
Función de recuperación PID	Sí				
Datos generales					
Dimensiones (W*H*D)	410 * 270* 150 mm				
Peso	10 kg				
Método de montaje	Montaje en pared				
Topología	Sin transformador				
Grado de protección	IP65				
Temperatura ambiente de funcionamiento	-25 a 60 °C				
Humedad relativa admisible (sin condensación)	0 – 100 %				
Método de refrigeración	Refrigeración natural				
Altitud de funcionamiento máx.	4000 m				
Pantalla	Pantalla digital LED e indicador LED				
Comunicación	Ethernet / WLAN / RS485 / DI (control de cresta y DRM)				
Tipo de conexión DC	MC4 (máx. 6 mm ²)				
Tipo de conexión AC	Conector Plug & Play (máx. 6 mm ²)				
Certificado para red	IEC/EN62109-1/2, IEC/EN62116, IEC/EN61727, IEC/EN61000-6-2/3, EN50549-1, AS4777.2, ABNT NBR 16149, ABNT NBR 16150, UNE 217002:2020, NTS V2 Tipo A, CEI 0-21:2019, VDE0126-1-1/A1 (VFR-2019), UTE C15-712, C10/11, G98/G99				
Soporte de red	Control de potencia activa y reactiva / Control de rampa de potencia				

*: AS 4777.2: 4999 W, 4999 VA

** : AS 4777.2: Corriente AC nominal y máx. de 21,7 A

S100

Single-phase Smart Energy Meter

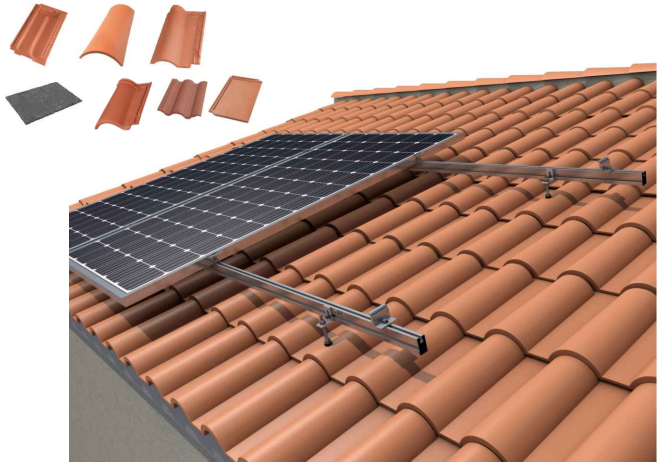


Type designation	S100
Electrical Parameter	
Nominal voltage	240 Vac
Input voltage range	180 Vac - 286 Vac
Power consumption	<2W (10 VA)
Max. operating current	100 A
Grid frequency	50 Hz
Measurement accuracy	Class 1
Interface and communication	RS485
Environmental Condition	
Ingress protection rating	IP20
Operating ambient temperature	-25 to 75 °C
Relative humidity	0 - 95 %
Mechanical Data	
Dimensions (W * H * D)	18 * 117 * 65 mm
Weight	0.2 kg
Installation	35 mm DIN-rail

Ficha técnica

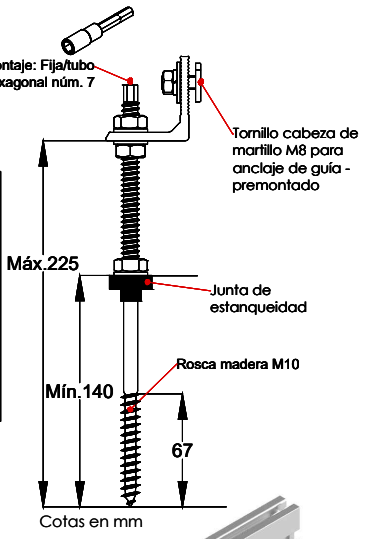
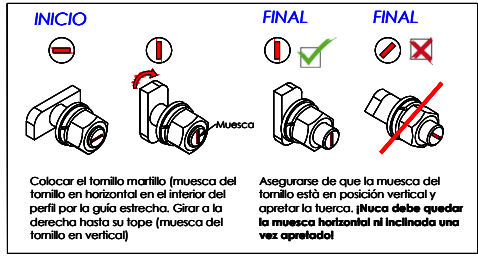
Soporte coplanar continuo atornillado para cubierta de teja

01V



Viga hormigón: consultar ficha técnica
taco utilizado

Viga madera: broca N°9



- Soporte coplanar para anclaje a losa de hormigón y/o madera.
- Válido para todo tipo de tejas.
- Sin necesidad de desmontar la cubierta.
- La fijación incluye junta de estanqueidad.
- Válido para espesores de módulos de 30 hasta 45 mm.
- Kits disponibles de 1 a 6 módulos.

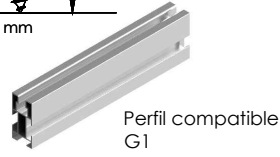
Viento: Hasta 150 Km/h (Ver documento de velocidades del viento)

Materiales: Perfilería de aluminio EN AW 6005A T6
Tornillería de acero inoxidable A2-70

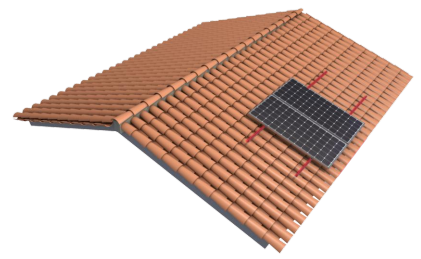
Comprobar el buen estado y la capacidad portante de la cubierta antes de cualquier instalación.
Comprobar la impermeabilidad de la fijación una vez colocada.

Carga de nieve: 40 kg/m²

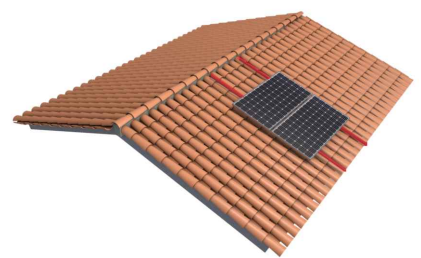
Nota
La fijación L no se debe montar hasta haber fijado el anclaje.



Tipos de montaje



Perfiles paralelos a la cumbre



Perfiles perpendiculares a la cumbre

Carga de nieve: 40 kg/m²



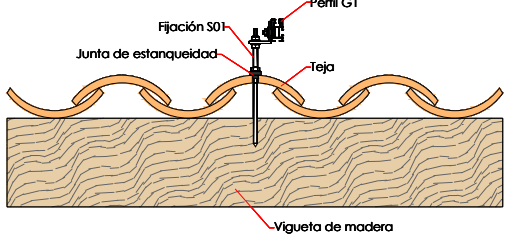
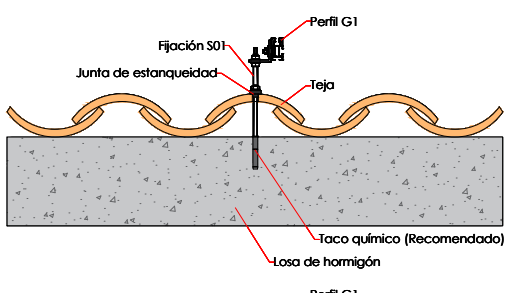
Dos opciones:

Para módulos de hasta 2279x1150 - **Sistema Kit**

2279x1150 **Kit** (Ver página 2)

Para módulos de hasta 2400x1350 - **Sistema PS**

2400x1350 **PS** (Ver página 3)



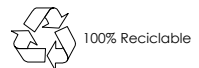
Par de apriete:

Tornillo Presor	7 Nm
Tornillo M8 Hexagonal	20 Nm
Tornillo M10 Hexagonal	40 Nm
Tornillo M4.2/4.8 Hexagonal	6 Nm

Herramientas necesarias:



Seguridad:



Marcado ES19/86524 CE



Reservado el derecho a efectuar modificaciones - Las ilustraciones de productos son a modo de ejemplo y pueden diferir del original.

Ficha técnica - Sistema KIT

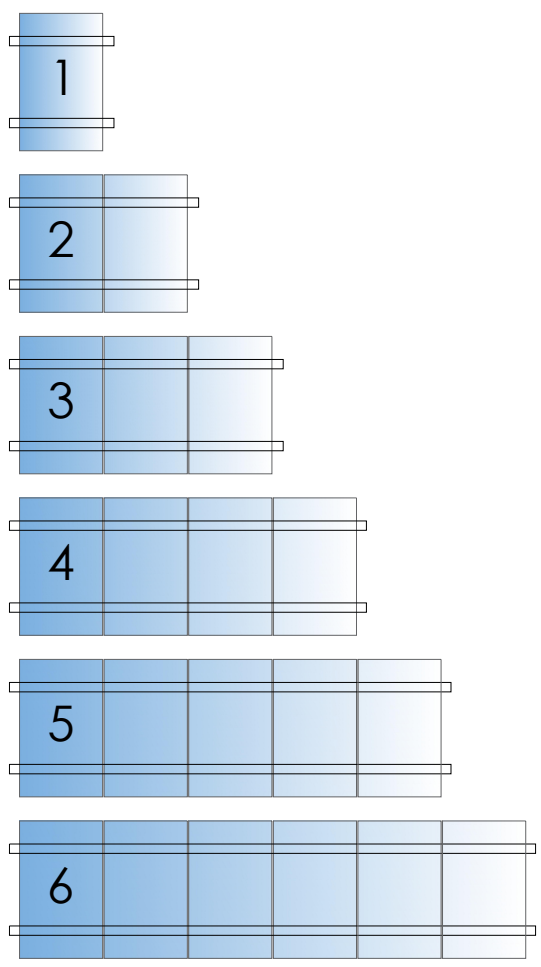
Para módulos de hasta 1150



Para módulos de hasta 2279x1150 - Sistema KIT

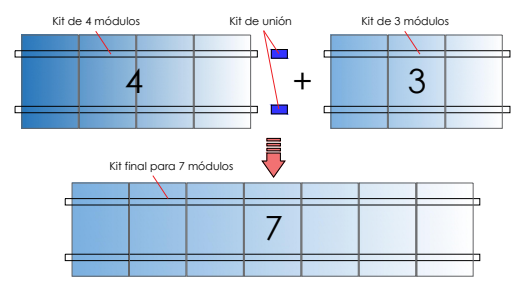
2279x1150 

Kits disponibles:

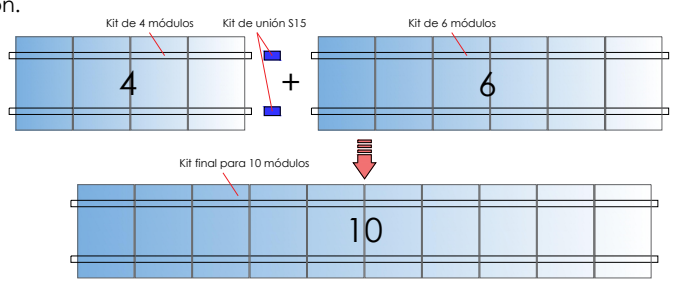


EJEMPLOS DE CONFIGURACIÓN

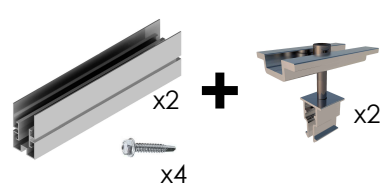
Para realizar una fila de 7 módulos se realizaría con 1 Kit de 4 + 1 Kit de 3 + 1 Kit de unión



Para realizar una fila de 10 módulos se realizaría con 1 kit de 4 + 1 Kit de 6 + 1 Kit de unión.



S15 Kit de unión



* Por dilataciones se recomienda no exceder de más de 20 metros por fila

Reservado el derecho a efectuar modificaciones · Las ilustraciones de productos son a modo de ejemplo y pueden diferir del original.

Ficha técnica - Sistema PS

Para módulos de gran formato hasta 1350

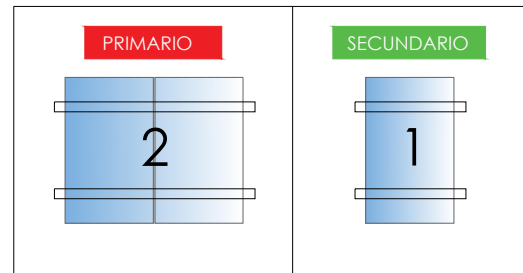


Para módulos de hasta 2400x1350 - Sistema PS

2400x1350



Kits disponibles:



Sistema modular para instalaciones con módulos de gran formato de hasta 2400x1350.

El sistema consta de **1 kit primario** y X número de **kit secundario**

El Kit primario es un Kit para 2 módulos.

El Kit secundario es un producto complementario de 1 módulo para unirse al Kit primario al incorporar el Kit de unión.

SOPORTES COPLANARES COMPATIBLES CON EL SISTEMA PS

01V

01.1V

02V

02.1V

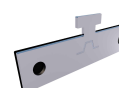
02.2V

02.3V

02.4V

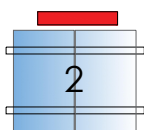
03V

04V

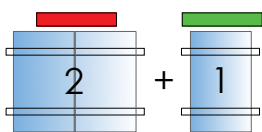


EJEMPLOS DE CONFIGURACIÓN

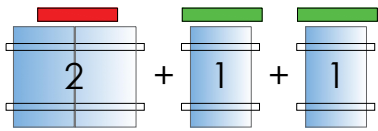
2 Mód.



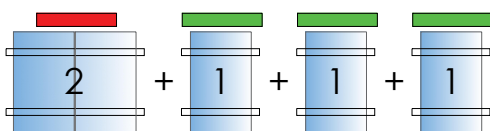
3 Mód.



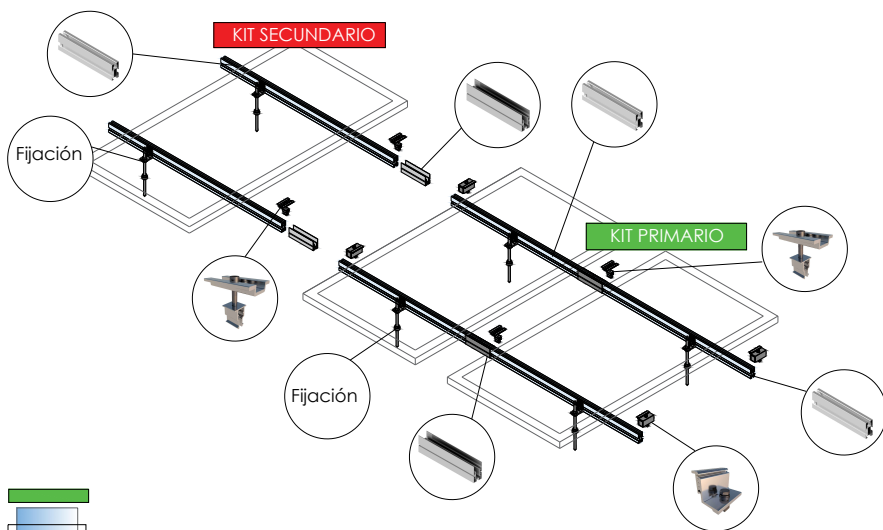
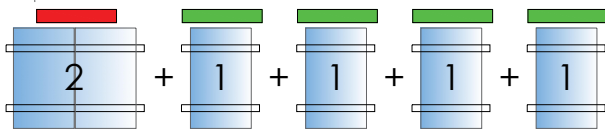
4 Mód.



5 Mód.



6 Mód.



* Por dilataciones se recomienda no exceder de más de 20 metros por fila

Velocidades de viento

Soporte coplanar continuo atornillado para cubierta de teja

01V
Sistema kit

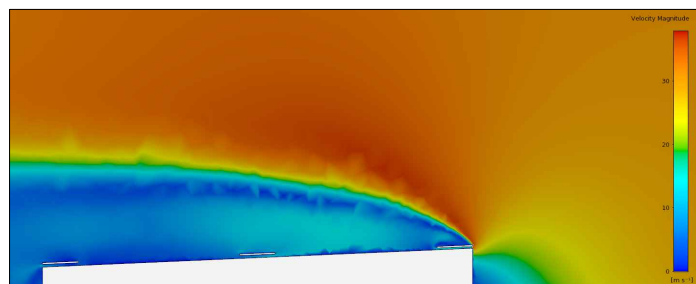


- **Cargas de viento:** Según túnel del viento en modelo computacional CFD
- **Cálculo estructural:** Modelo computacional comprobado mediante EUROCÓDIGO 9 "PROYECTO ESTRUCTURAS DE ALUMINIO"

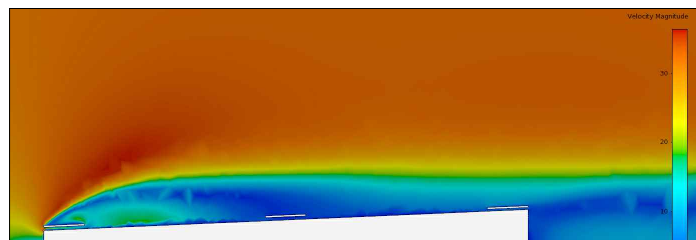
Cuadro de velocidades máx. admisibles de viento								
Tamaño del módulo	1	2	3	4	5	6	nº de módulos	
2000x1000	150	150	150	150	150	150	Velocidad de viento km/h	
2279x1150	150	150	150	150	150	150		

Tabla 1 - Velocidades máximas de viento admisibles.

- Para garantizar la resistencia a la velocidad máxima de diseño se deberán utilizar anclajes adecuados.



Flujo viento norte - En estructura coplanar.



Flujo viento sur - En estructura coplanar.

Para cumplir con las velocidades máximas admisibles de viento especificadas en la tabla 1, se deberán respetar todas las instrucciones indicadas en los planos de montaje. Se debe comprobar que los puntos de anclaje para los módulos son compatibles con las especificaciones del fabricante.

Reservado el derecho a efectuar modificaciones - Las ilustraciones de productos son a modo de ejemplo y pueden diferir del original.

Ficha técnica

Soporte inclinado cerrado regulable.
Vertical.

13V




- Soporte inclinado regulable para cubierta de chapa metálica o subestructura.
- Anclaje a correas
- Soporte premontado.
- Regulable de 20° a 35°.
- Disposición de los módulos: Vertical.
- Valido para espesores de módulos de 30 hasta 45 mm.
- Tornillería de anclaje no incluida.
- Kits disponibles de 1 hasta 6 módulos.


Viento: Hasta 150 Km/h (Ver documento de velocidades del viento)
Materiales: Perfilería de aluminio EN AW 6005A T6
 Tornillería de acero inoxidable A2-70
Comprobar el buen estado y la capacidad portante de la cubierta antes de cualquier instalación.
Comprobar la impermeabilidad de la fijación una vez colocada.


Dos opciones:

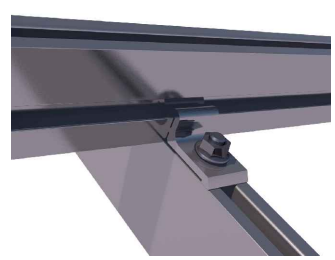
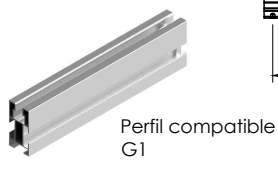
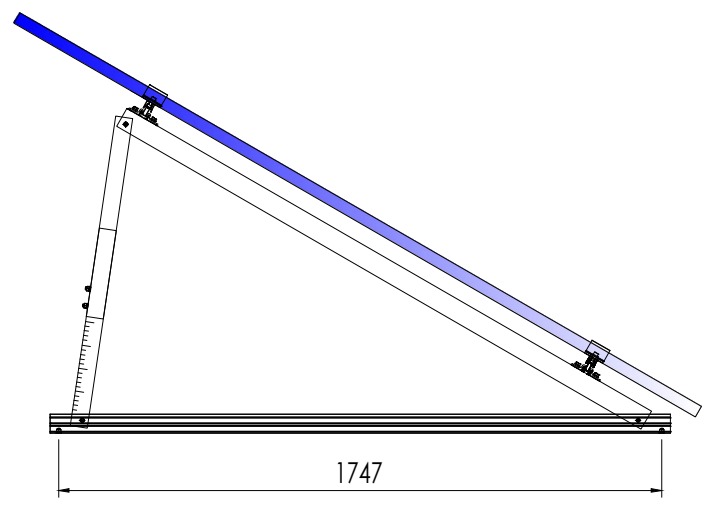
Para módulos de hasta **2279x1150 - Sistema Kit**

2279x1150  (Ver página 2)

Para módulos de hasta **2400x1350 - Sistema PS**

2400x1350  (Ver página 3)

 Carga de nieve: 40 kg/m²

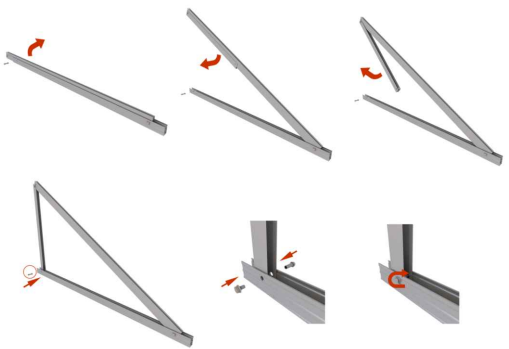


Detalle fijación G1 a triángulo
(Son necesarios 2 fijaciones por perfil, 1 por cada lado)

Par de apriete:

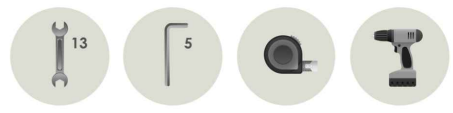
Tornillo Presor	7 Nm
Tornillo M8 Hexagonal	20 Nm
Tornillo M10 Hexagonal	40 Nm
Tornillo M4.2/4.8 Hexagonal	6 Nm
Tornillo M6.3 Hexagonal	10 Nm

Triángulo plegado

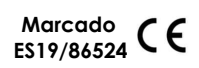
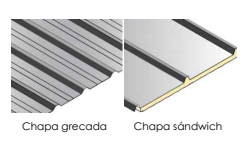


Apriete de las uniones y anclaje al suelo mediante tornillo de hasta M10

Herramientas necesarias:



Seguridad:



Reservado el derecho a efectuar modificaciones. Las ilustraciones de productos son a modo de ejemplo y pueden diferir del original.

Ficha técnica - Sistema KIT

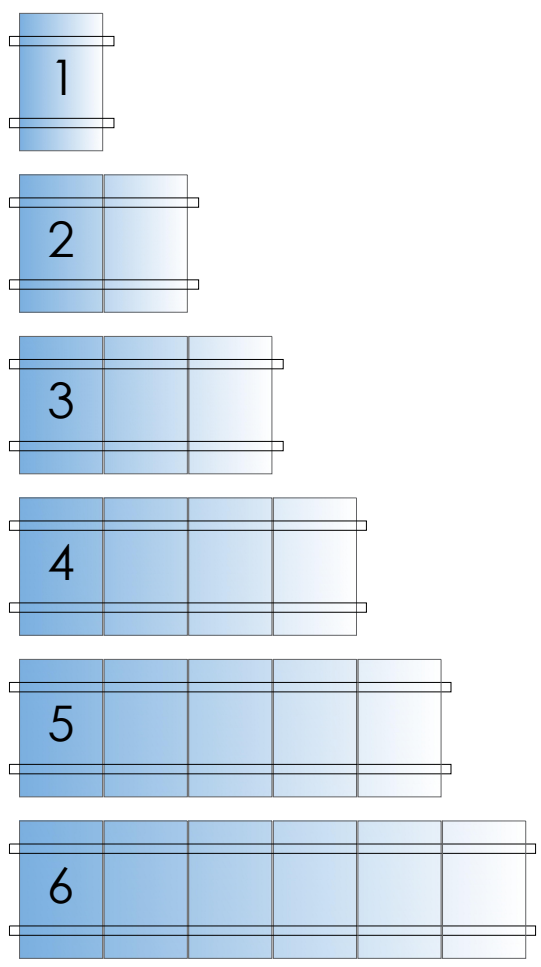
Para módulos de hasta 1150



Para módulos de hasta **2279x1150** - Sistema KIT

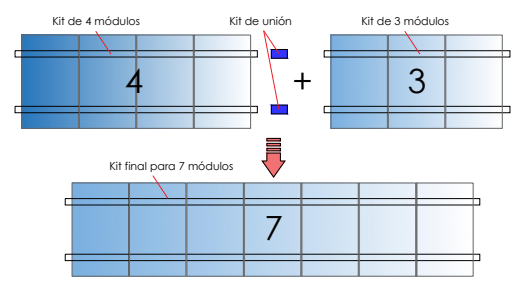
2279x1150 

Kits disponibles:

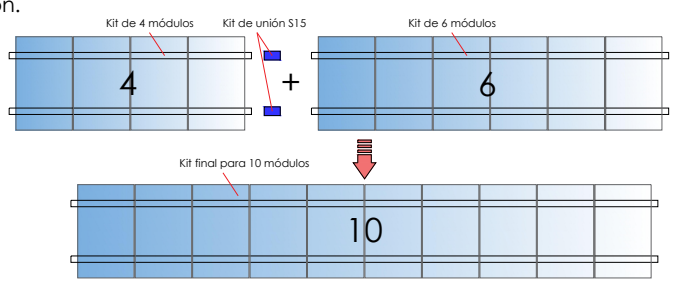


EJEMPLOS DE CONFIGURACIÓN

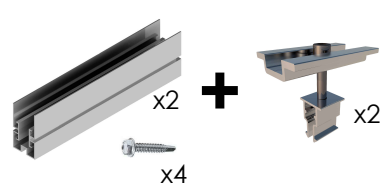
Para realizar una fila de 7 módulos se realizaría con 1 Kit de 4 + 1 Kit de 3 + 1 Kit de unión



Para realizar una fila de 10 módulos se realizaría con 1 kit de 4 + 1 Kit de 6 + 1 Kit de unión.



S15 Kit de unión



* Por dilataciones se recomienda no exceder de más de 20 metros por fila

Reservado el derecho a efectuar modificaciones · Las ilustraciones de productos son a modo de ejemplo y pueden diferir del original.



Ficha técnica - Sistema PS

Para módulos de gran formato hasta 1350

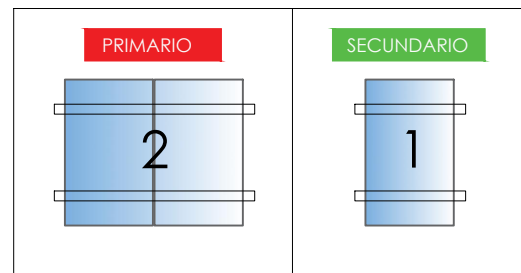


Para módulos de hasta 2400x1350 - Sistema PS

2400x1350



Kits disponibles:



Sistema modular para instalaciones con módulos de gran formato de hasta 2400x1350.

El sistema consta de **1 kit primario** y X número de **kit secundario**

El Kit primario es un Kit para 2 módulos.

El Kit secundario es un producto complementario de 1 módulo para unirse al Kit primario al incorporar el Kit de unión.

SOPORTES INCLINADOS COMPATIBLES CON EL SISTEMA PS

09V

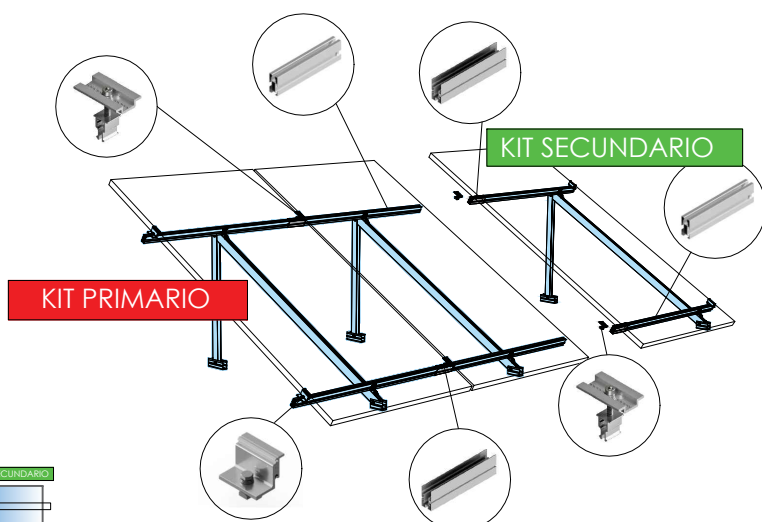
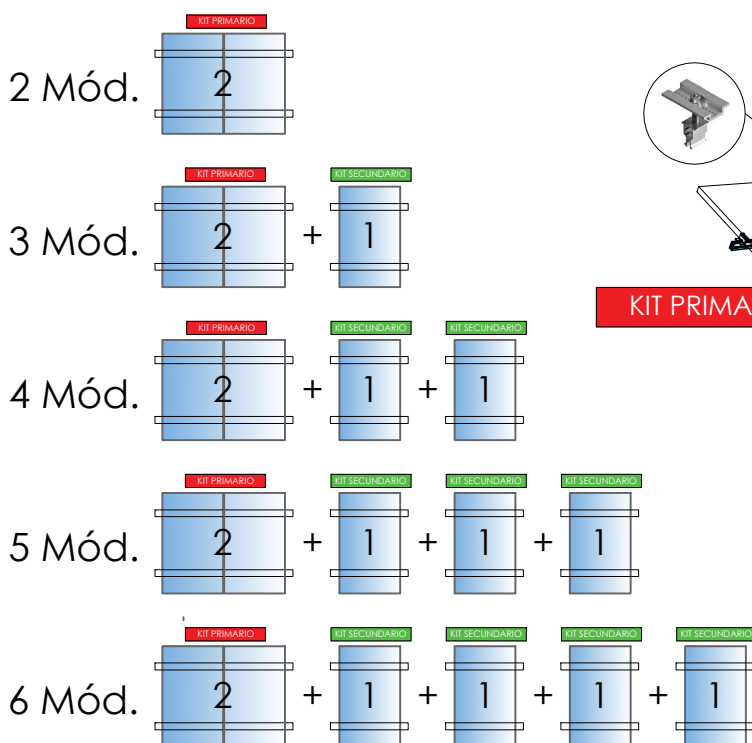
11V

12V

13V



EJEMPLOS DE CONFIGURACIÓN



Reservado el derecho a efectuar modificaciones · Las ilustraciones de productos son a modo de ejemplo y pueden diferir del original.



* Por dilataciones se recomienda no exceder de más de 20 metros por fila

Velocidades de viento

Soporte inclinado cerrado regulable.
Vertical.

13V




- **Cargas de viento:** Según túnel del viento en modelo computacional CFD
- **Cálculo estructural:** Modelo computacional comprobado mediante EUROCÓDIGO 9 "PROYECTO ESTRUCTURAS DE ALUMINIO"



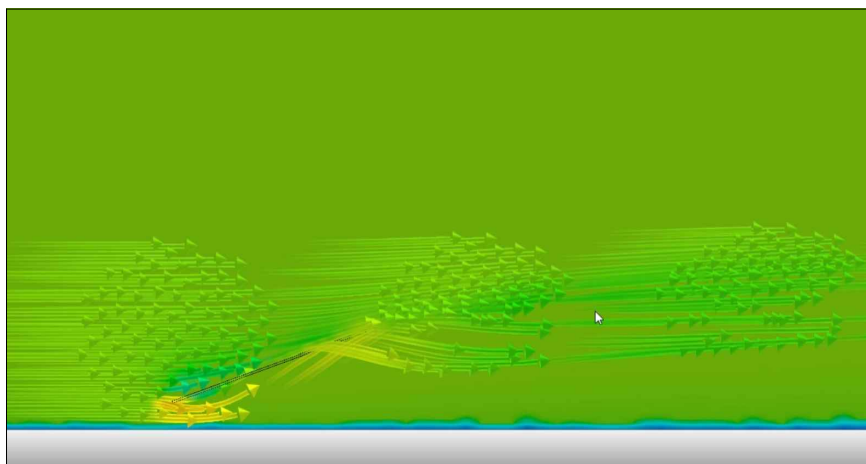
Cuadro de velocidades máx. admisibles de viento 									
Inclinación	Tamaño del módulo 	1	2	3	4	5	6	n° de módulos	
KIT	De 5° a 30°	<2000x1000	150	150	150	150	150	150	Velocidad de viento km/h
		<2279x1150	150	150	150	130	150	150	
	35°	<2000x1000	150	150	150	150	150	150	
		<2279x1150	150	150	150	130	130	150	
SISTEMA PS	<2400x1350	130							

Tabla 1 - Velocidades máximas de viento admisibles.

- Para garantizar la resistencia a la velocidad máxima de diseño se deberán utilizar anclajes adecuados y utilizar el lastre indicado por el fabricante para cada situación.



Flujo viento - En estructura inclinada.

Para cumplir con las velocidades máximas admisibles de viento especificadas en la tabla 1, se deberán respetar todas las instrucciones indicadas en los planos de montaje.
Se debe comprobar que los puntos de anclaje para los módulos son compatibles con las especificaciones del fabricante.